

Статистические данные представлены на 1 июня 2011 года

НАРАБОТКА ДВИГАТЕЛЯ ПС-90А И ЕГО МОДИФИКАЦИЙ НА САМОЛЕТАХ Ил-96-300/400Т, Ил-76ТД/МД-90, Ту-204, Ту-214

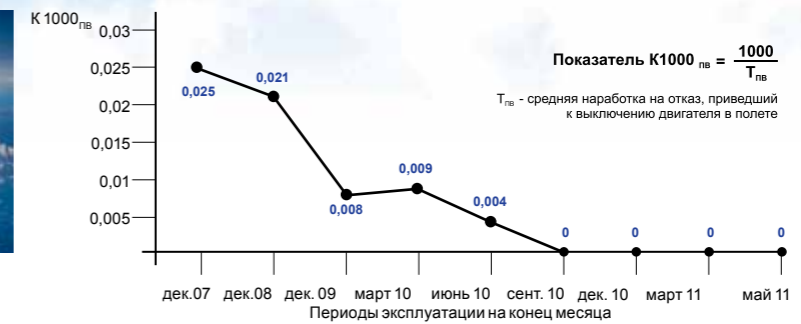
СУММАРНАЯ НАРАБОТКА ДВИГАТЕЛЕЙ	В ЧАСАХ	В ЦИКЛАХ
Максимальная суммарная наработка		
• с начала пассажирских/грузовых перевозок	2 665 740	
• за последние 12 месяцев (с июня 2010 г. по май 2011 г.)	290 074	62 039
Максимальная суммарная наработка двигателя	36 504	5 136
Максимальная суммарная наработка двигателя без съема с крыла	9 936	1 937

ПАРК АКТИВНЫХ ДВИГАТЕЛЕЙ ПС-90А И ЕГО МОДИФИКАЦИЙ

АВИАКОМПАНИИ, АВИАЗАВОДЫ	КОЛИЧЕСТВО ДВИГАТЕЛЕЙ, ШТ
Российские авиакомпании	203
ОАО «Аэрофлот-РАЛ»	41
ФГБУ «СЛО «Россия»	43
A/K Red Wings	18
ООО «Авиастар-Ту»	15
ОАО «Оренбургские авиалинии»	2
ОАО «Трансаэро»	6
ФГУП «Кавминводываиа»	4
ОАО «Владивосток Авиа»	17
ОАО «Полет»	15
ОАО «Волга-Днепр»	17
ОАО «АК им. С. В. Ильюшина»	13
ООО «Бизнес-Аэро»	2
ООО «АК Аэростарз»	10
Зарубежные авиакомпании	40
Cubana	24
Silk Way Airlines	11
Air Coryo	5
Авиастроительные заводы	36
ЗАО «Авиастар-СП»	15
ОАО «ВАСО»	6
ОАО «КАПО им. С. П. Горбунова»	7
ОАО «ТАПО им. В. П. Чкалова»	8
ИТОГО:	279

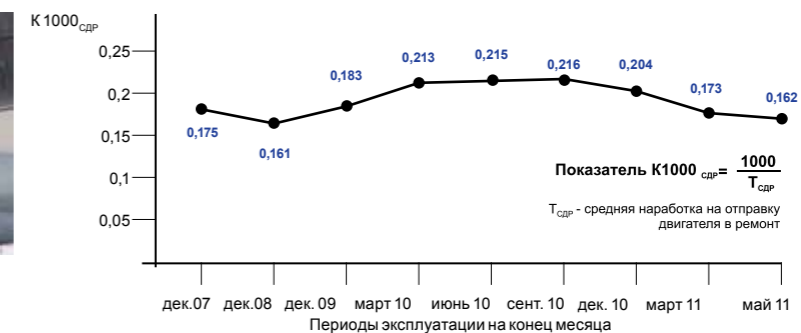
ВЫКЛЮЧЕНИЕ ДВИГАТЕЛЕЙ В ПОЛЕТЕ

по конструктивно-производственным недостаткам на 1000 часов наработки (на конец месяца, как среднее за 12 месяцев)



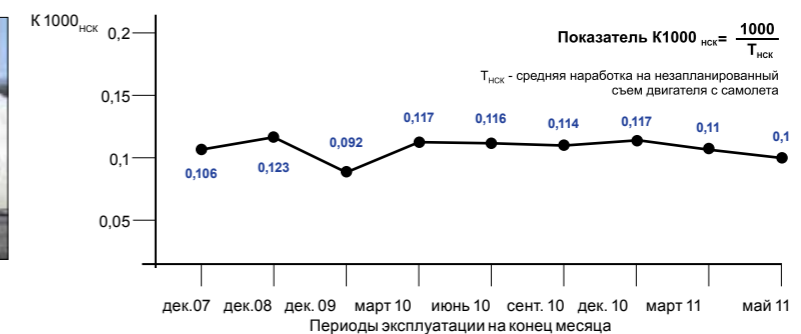
ОТПРАВКА ДВИГАТЕЛЕЙ В РЕМОНТ

по конструктивно-производственным недостаткам на 1000 часов наработки (на конец месяца, как среднее за 12 месяцев)



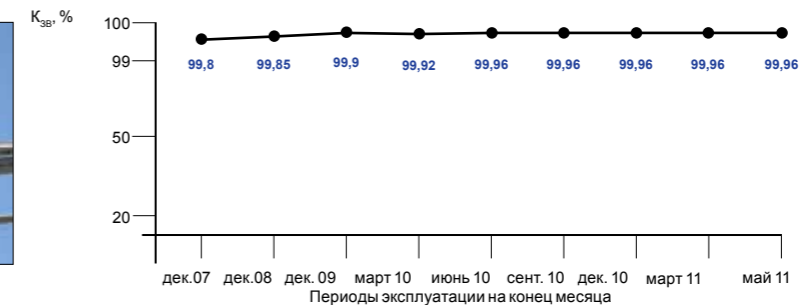
НЕЗАПЛАНИРОВАННЫЙ СЪЕМ ДВИГАТЕЛЕЙ

по конструктивно-производственным недостаткам на 1000 часов наработки (на конец месяца, как среднее за 12 месяцев)



КОЭФФИЦИЕНТ РЕГУЛЯРНОСТИ ВЫЛЕТОВ

самолетов с силовыми установками на базе ПС-90А и его модификаций



ПОКА ВЕРСТАЛСЯ НОМЕР

По итогам 2010 года принято решение признать лучшим эксплуатантом двигателей типа ПС-90А авиакомпанию Silk Way Airlines. Это звание присуждается экспертной комиссией по ряду показателей. В частности, оцениваются интенсивность эксплуатации двигателей, отсутствие выключений двигателей в полете, инцидентов или съёмов, вызванных отказами двигателей по вине эксплуатации, оснащённость компании диагностическим оборудованием в соответствии с требованиями руководства по эксплуатации, оперативность принятия мер по результатам диагностики и др.